



## CONTRAT DE RESERVATION - Salle de réception et hébergements -

### Entre le propriétaire

**Nom :** SARL LES RIVIERES  
**Adresse :** 7 rue du Stade  
**Code postal :** 85190  
**Ville :** MACHE  
**RCS :** LA ROCHE SUR YON n° 890 294 341  
**Capital social :** 15.000 €  
**Tel :** 02 51 55 73 98  
**Email :** [giteslesrivieres@orange.fr](mailto:giteslesrivieres@orange.fr)  
Représentée par Mme Catherine HAINRY et/ou  
M. Denis MESCHINE, cogérants

### Et l'organisateur

**Nom :**  
**Prénom :**  
**Adresse :**  
**Code postal :**  
**Ville :**  
**Tel :**  
**Email :**

### IL A ETE CONVENU CE QUI SUIT

**Date de location \* du** \_\_\_\_ / \_\_\_\_ / \_\_\_\_ **à** \_\_\_\_ h \_\_\_\_ **au** \_\_\_\_ / \_\_\_\_ / \_\_\_\_ **à** \_\_\_\_ h \_\_\_\_

**Objet de la réunion** \_\_\_\_\_

**Nombre de personnes :** \_\_\_\_\_

\* voir grille tarifaire ci-dessous pour les horaires

### DESIGNATION DES LOCAUX

Les locaux concernés par la location incluent la salle de réception ainsi que les dépendances listées ci-dessous :

- une salle de réception d'environ 90 m<sup>2</sup> avec attenant, un sanitaire adapté aux personnes à mobilité réduite.  
La salle est équipée de tables, chaises et d'un bar avec réfrigérateur.
- un petit salon d'environ 18 m<sup>2</sup>, séparé de la salle par une porte, équipé d'un téléviseur à écran plat.
- une cuisine d'environ 10 m<sup>2</sup> équipée d'un lave-vaisselle, un plan de travail, un évier, un réfrigérateur, une table de cuisson, un four.
- une terrasse couverte d'environ 30 m<sup>2</sup>.

## TARIF DE LA LOCATION

### LOCATION SALLE DE RECEPTION

Capacité maximale : 110 personnes debout  
75 personnes assises

Prestation	Horaire arrivée / Départ	Tarif TTC <sup>1</sup>	HT	Prestation retenue
Location des locaux à la journée	8h00 à 19h00	180,00 €	150,00 €	
Location des locaux à la soirée	du jour J 10h00 au lendemain 12h00	300,00 €	250,00 €	
Location des locaux au week-end	du vendredi 16h00 au lundi 10h00	600,00 €	500,00 €	

### OPTIONS

Prestation	Unité	Tarif TTC <sup>1</sup>	HT	Prestation retenue
Ecran de projection et vidéoprojecteur			Sur devis	
Chevalet de conférence			Sur devis	
Connexion internet illimitée wifi (uniquement pour les conférences/formations)			Sur devis	
Chauffage salle	par jour	30,00 €	25,00 €	
Vaisselle à rendre lavée et séchée	par personne	1,50 €	1,25 €	
Tireuse à bière pression type standard (seuls les fûts entamés sont facturés)	à partir de / par fût		Sur devis	
Percolateur (80 tasses env.)	par location de salle	20,00 €	16,67 €	
Bain-marie 3 bacs (maintien au chaud)	par location de salle	35,00 €	29,17 €	
Matériel de sonorisation/éclairage	par location de salle	110,00 €	91,67 €	
Remorque frigorifique			Sur devis	

## OPTIONS (suite)

Prestation	Unité	Tarif TTC <sup>1</sup>	HT
Ménage de la salle après la manifestation	-	110,00 €	91,67 €
Hébergement (gîte 6 personnes maximum) <sup>3</sup>	1 nuit <sup>2</sup>	90,00 €	81,82 €
Hébergement (gîte 6 personnes maximum) <sup>3</sup>	2 nuits <sup>2</sup>	135,00 €	122,73 €
Hébergement (gîte 6 personnes maximum) <sup>3</sup>	3 nuits <sup>2</sup>	180,00 €	163,64 €
Chauffage gîte	par séjour	12,00 €	10,00 €
Fourniture draps/couvertures/oreillers <sup>4</sup>	par lit/par séjour	12,50 €	10,42 €
Petit déjeuner (1 jus de fruit, 1 boisson chaude, pain, beurre, confitures, miel, brioche vendéenne)	par personne	6,50 €	5,42 €
Ménage du gîte après la manifestation	par gîte	75,00 €	62,50 €

<sup>1</sup> Tva 20 % (hors hébergement)

<sup>2</sup> Tva 10% / Hors taxe de séjour du 1er mai au 30 septembre

<sup>3</sup> Sur devis à partir du 5ème gîte

<sup>4</sup> Dans la limite des stocks disponibles

### Conditions particulières

Nous n'acceptons les locations de notre salle de réception à la soirée ou au week-end qu'avec la réservation de gîtes.

### DESCRIPTIF DES HEBERGEMENTS

- **Destination des locaux** : usage d'habitation temporaire et saisonnière
- **Adresse du logement** : 7 rue du Stade – 85190 MACHE
- **Année de construction** : de 1975 à 1989
- **Type d'habitat** : individuel/mitoyen

#### Gîte T3

**Surface habitable** : 36 m<sup>2</sup>

**Nombre de pièces principales** : 3

**Descriptif précis du logement et des équipements mis à disposition :**

- Espace chambre :
  - 1 chambre avec 2 lits complets 1 place, 1 chevet, 1 lampe
  - 1 chambre avec 1 lit complet 2 places, 1 chevet, 1 lampe
- Coin cuisine équipé : placard sous évier et au-dessus, réfrigérateur, plaque de cuisson 2 foyers, micro-ondes
- Espace salon : placard, clic-clac, meuble TV, table + 4 chaises + 2 tabourets
- Salle d'eau : meuble-lavabo avec miroir, douche italienne avec rideau, W.C. suspendu
- Autres parties du logement : terrasse avec salon de jardin + 4 chaises
- **Nombre maximum d'occupants** : 6 Taxe de séjour : à compter du 01/05/2021

- Locaux, parties, équipements et accessoires à usage commun : parking, espaces verts et structures de jeux pour enfants, terrain de pétanque, laverie à pièces (lave-linge + sèche-linge), locaux poubelles extérieurs, gardiennage et accueil
- Equipements d'accès aux technologies de l'information et de la communication : antenne TV privative, wifi partagé
- Modalité de production de chauffage : individuel électrique
- Modalité de production d'eau chaude sanitaire : ballon d'eau chaude individuel

## CONDITIONS FINANCIERES

### A. ACOMPTE

La réservation devient ferme lorsque notre société a reçu le présent contrat de réservation accompagné d'un règlement de 40 % de la somme totale due à titre d'acompte.

#### MODE DE PAIEMENT DE L'ACOMPTE

*Cochez la mention de votre choix*

-  **Chèque bancaire ou postal**  
libellé à l'ordre de : gites les rivières
- 
-  **Chèque vacances ANCV**
- 
-  **Virement bancaire**  
IBAN : FR76 1470 6001 5373 9733 8397 056 - BIC : AGRIFRPP847 - Banque : CREDIT AGRICOLE ATLANTIQUE VENDEE
- 
-  **Carte bancaire N°**  
N° \_\_\_\_\_ : ...../.....  
Cryptogramme visuel (3 derniers chiffres au dos de la carte) : .....  
Je soussigné (Nom)..... (Prénom)....., titulaire de la carte, autorise le prélevement de **0,00 €**  
Signature : .....

### B. SOLDE

Le solde devra être réglé :

- **un mois avant le début de la location** pour toute réservation effectuée plus de 1 mois avant le début de la location
- ou **immédiatement** pour toute réservation effectuée moins de 1 mois avant le début de la location

Le paiement des dépenses supplémentaires non prévues sera réclamé à l'organisateur et dû au moment de son départ.

Les modes de paiement acceptés sont le chèque bancaire, le virement bancaire, les espèces et la carte bancaire.

Dans les 10 jours de la réception du contrat de réservation signé accompagné du versement de l'acompte susmentionné, le bailleur s'engage à faire parvenir à l'organisateur le contrat de location.

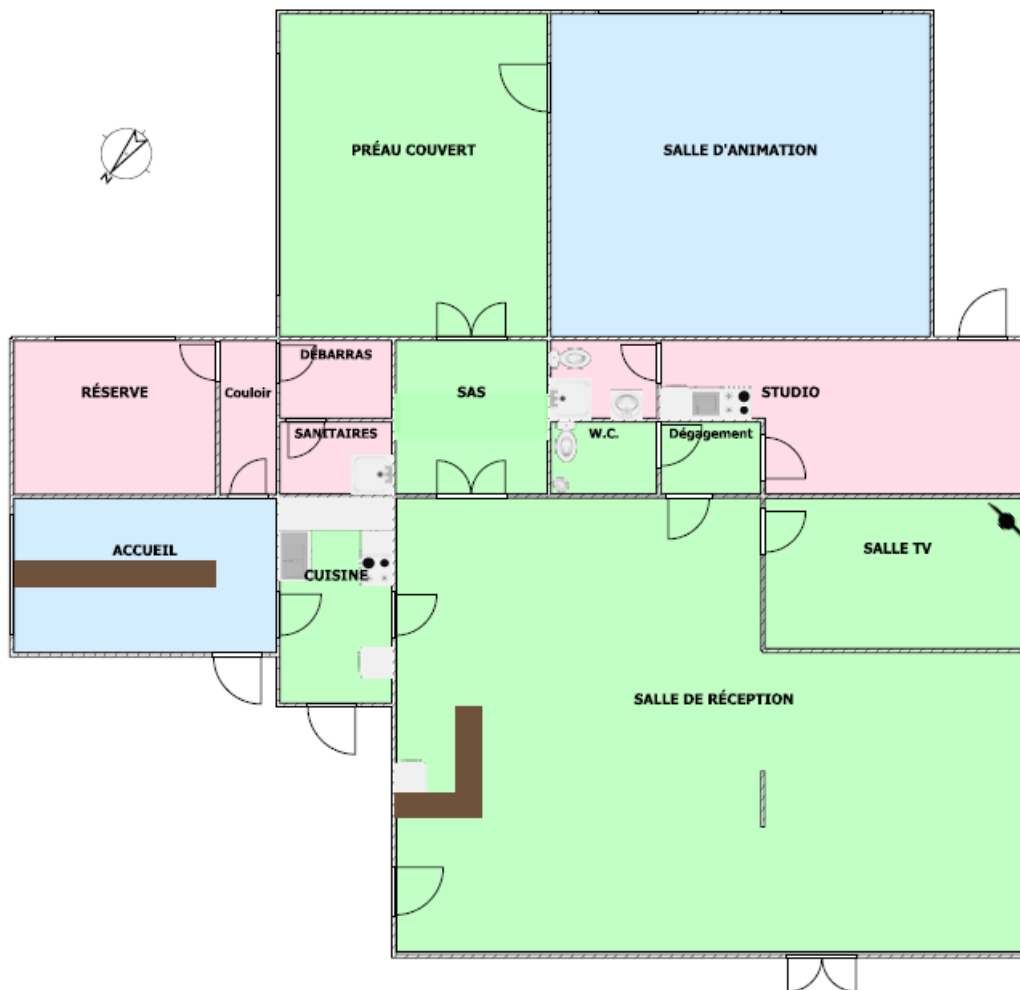
## CONDITIONS GENERALES

En signant le présent contrat de réservation, l'organisateur déclare accepter sans aucune réserve l'ensemble des conditions générales de location et le règlement intérieur joint en annexe au présent contrat et disponible à tout moment sur le site internet <https://www.giteslesrivieres.com/>, à les appliquer et les faire appliquer à l'ensemble des participants à la manifestation organisée.

Fait en double exemplaire,  
A Mâché, le

<b>Le organisateur</b>	<b>Le propriétaire</b>
(signatures précédées de la mention « lu et approuvé, bon pour accord »)	

**PLAN DES LOCAUX : salle capacité maximale 110 personnes**



**PARTIE LOUEE**

**CONSULTER LE PLAN D'EVACUATION**

Les issues de secours ne doivent pas être condamnées. Elles doivent toujours rester libres de passage. Elles devront être utilisées uniquement en cas d'évacuation (et non par les fumeurs).

**EXTINCTEURS**

A utiliser uniquement en cas d'incendie. Repérer leur positionnement dans les lieux mis à votre disposition.

**ALARME INCENDIE**

Déclenchement par enfoncement des boîtiers déclencheurs. Prendre connaissance de la marche à suivre si déclenchement sans raison valable. Prendre connaissance des numéros de téléphone d'urgence.

Pompiers : **18**

SAMU : **15**

Police, gendarmerie : **17**